

Merkblatt Kopfläuse – Kontrolle

Kopfläuse – was steckt dahinter?

- Kopfläuse leben nur auf dem Kopf des Menschen und ernähren sich von menschlichem Blut.
- Das Weibchen legt täglich ca. 5 sandkorngrösse Eier.
- Die Laus klebt die Eier nahe beim Haaransatz mit einem wasserunlöslichen Leim an.
- Kopfläuse sind kein Zeichen von mangelnder Hygiene, jede(r) kann sie bekommen.

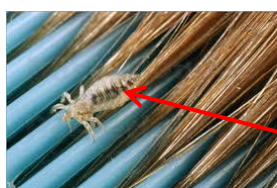
Wo findet man Kopfläuse?

- nur im Kopfhaar
- Die Übertragung erfolgt nur durch direkten Haarkontakt.
- Kopfläuse werden nur in seltenen Fällen durch Gegenstände übertragen, konzentrieren Sie sich beim Kontrollieren auf den Kopf.
- Kopfläuse können weder springen noch fliegen.

Wie findet man Kopfläuse?

1. **Haare nass** machen.
2. **Pflegespülung** grosszügig auf dem nassen Haar verteilen.
3. Zum Entwirren **Haare gut durchkämmen** (Bürste/Kamm).
4. Haare vom **Haaransatz** bis zu den **Spitzen** mit dem **Nissenkamm Strähne für Strähne** durchkämmen.
5. Den **Nissenkamm** nach jedem Durchkämmen an einem **weissen Papier** (z.B. Haushaltspapier) **abstreifen**, um Kopfläuse und Eier zu sehen.
6. **Haare ausspülen**.

Hat mein Kind Kopfläuse?



Kopfläuse sind mit blossen Auge schwer erkennbar.
Oft ist ein Kopflausbefall mit Juckreiz am Kopf verbunden.
Kopfläuse sind sicher vorhanden,

wenn Sie lebende Kopfläuse finden, siehe (A)



Es ist möglich, dass Ihr Kind Kopfläuse hat,

wenn Sie Eier/Nissen finden, siehe (B)

Wichtig: Kontrollieren Sie alle Familienmitglieder!

⇒ *Behandlung siehe Rückseite*

Merkblatt Kopfläuse – Behandlung

(A) Kopfläuse – was nun?

- Wenn Sie bei der Kontrolle lebende Läuse gefunden haben, müssen Sie sofort behandeln.
- Benutzen Sie dazu ein spezielles Mittel gegen Kopfläuse, am besten ein physikalisches, und beachten Sie die beiliegende Packungsbeilage. Bei Fragen oder für weitere Informationen wenden Sie sich an das Fachpersonal in Ihrer Drogerie oder Apotheke.
- Wenn Sie die Haare zwischen den Behandlungen zusätzlich 2 x pro Woche mit dem Lauskamm auskämmen, können Sie
 - den Erfolg der Behandlung überprüfen
 - eine Wiederansteckung eindämmen

(B) Eier/Nissen – was nun?

- Wenn Sie bei der Kontrolle nur Eier und/oder Nissen gefunden haben, müssen Sie das Haar 2 x pro Woche während 14 Tagen nach lebenden Läusen durchsuchen.
- Finden Sie lebende Kopfläuse, behandeln Sie sofort (siehe Punkt A).

WICHTIG!

- Informieren Sie bei einem Kopflausbefall unbedingt die Klassenlehrperson aber auch das nähere Umfeld: Hort, Kinderkrippe, Nachbarn, Freunde, usw. – nur so verhindern Sie eine weitere Ausbreitung.
- 1 x pro Woche alle Familienmitglieder mit einem Lauskamm auf Läuse kontrollieren. Machen Sie daraus ein Ritual! Sie werden sehen, Ihre Kinder mögen es, wenn Sie den Kopf durchsuchen.
- Lauskämme erhalten Sie in der Drogerie oder in der Apotheke.
- Kämmen, Bürsten, Haarspangen während 10 Minuten in 60° heisses Seifenwasser legen.
- Lange Haare zusammenbinden.
- Weitere Massnahmen: Kopfbedeckungen und Bettwäsche bei 60° C waschen (mehr ist nicht nötig).